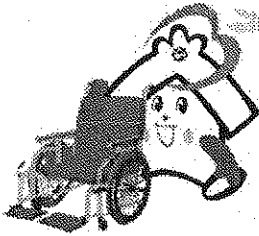


かけはし

No.216 平成28年5月25日
発行 川越市社会福祉協議会
ボランティア室



川越市社協のキャラクター
福っくらちゃん

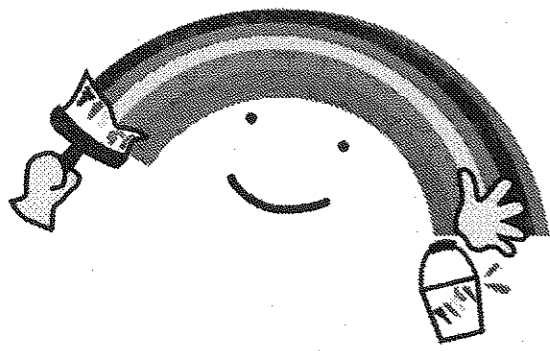
6月の ボランティアさん 活動予定



日	曜	午	前	午	後	日	曜	午	前	午	後
1	水	⑦貯筋体操(身障)		ぼぶらの樹・和太鼓 ひばり・サウンドテーブルテニス メルヘン工房		16	木			ひまわり会・ポッチャ ドリームサービス あずみ苑小室・演芸 シリウスソフトバレー(中央小)	
2	木			シリウスソフトバレー(中央小)							
3	金										
4	土	⑦パソコン入門教室 (身・精)①		⑦水泳教室(知)⑤ デイサービス遊新河岸・ギター		17	金	家児相・託児 ⑧ひよこサロン・託児 フラミンゴカンパニー・日帰り旅行付添			
5	日	⑦失語症言語訓練会 ひまわり会・ポッチャ 「スポーツ楽しいな」の会		ひまわり会・カラオケ		18	土	⑦パソコン入門教室 (身・精)③		⑦水中レクA(身・知)⑥ ⑦水泳教室(知)⑥ ツクイ川越的場・大正琴	
6	月	市手話講習会・託児		西武川越病院・サックス		19	日			古谷公民館すまいる学級 ・支援	
7	火			シリウスソフトバレー(オアシス)		20	月				
8	水	⑦貯筋体操(身障) ⑧ハッピーエンジェル・託児		ひばり・サウンドテーブルテニス デイサービス遊川越新河岸 ・ハーモニカ		21	火			シリウスソフトバレー(オアシス)	
9	木	ひだまり教室・託児④ 市立第一小成人教育・託児		扇河岸ケアセンターそよ風 ・オカサ ツクイ川越的場・オカサ		22	水	⑦貯筋体操(身障) ⑧カンガルーの会・託児		ひばり・サウンドテーブルテニス 城南中央病院・コーラス 稲荷町ふれあいサロン ・大正琴 八瀬の里・折り紙	
10	金	家児相・託児 		④バスケットボール教室(知)③ ツクイ川越的場・日舞 デイサービスアイリス・マジック デイサービスエクラシア川越 ・ラウンドダンス		23	木	ひだまり教室・託児⑤ ひかり児童園・託児		⑦スポーツ広場(精) ツクイ川越的場・津軽三味線 リハビリデイサービス 元気アップ倶楽部・和太鼓 ツクイ川越的場・民謡	
11	土	⑦パソコン入門教室 (身・精)②		⑦水中レクA(身・知)⑤ 埼玉病院・フルート		24	金	家児相・託児 みなみ・茶道		④バスケットボール教室(知)④ デイサービス遊川越新河岸 ・踊り	
12	日	すばるの会・外出付き添い		ケアハイツ川越・フダダンス		25	土	⑦パソコン入門教室 (身・精)④		⑦水泳教室(知)⑦ デイサービス遊川越新河岸 ・マジック	
13	月	市手話講習会・託児		デイサービス遊川越新河岸 ・サックス		26	日				
14	火					27	月	市手話講習会・託児		⑧妊産婦歯科健診・託児	
15	水	⑦貯筋体操(身障) 		ひばり・サウンドテーブルテニス ニチイケアセンター岸町 ・ハーモニカ デイサービスアイリス・パレーン メルヘン工房		28	火	⑧あやめの会・日帰りバスハイク			
						29	水	⑦貯筋体操(身障) 川視協料理教室・講師		ひばり・サウンドテーブルテニス	
						30	木			シリウスソフトバレー(中央小)	

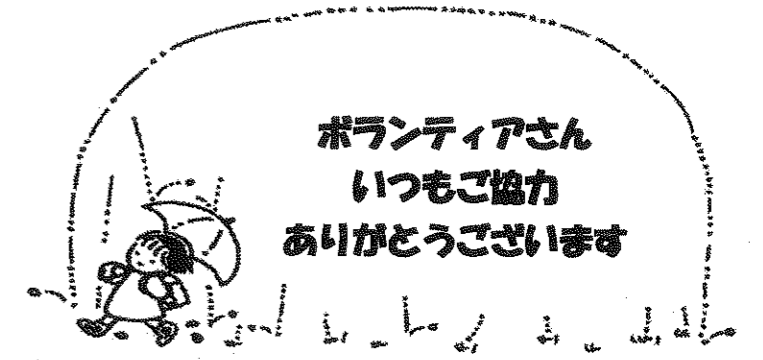
※⑦=オアシス主催事業 ⑧=保健センター主催事業

☆上記に記載した予定以外にも、施設で継続したボランティアさんの活動がありますので、各ボランティア相談窓口へお問い合わせください。



ボランティア募集のお知らせ

お問合せ ボランティア室 TEL 225-6931 (火～土曜日 午前10時～午後3時)



ひまわり会 ポッチャ

と き 6月5日(日曜日)
午前9時～12時(集合時間 9時)
6月16日(木曜日)
午後1時～4時(集合時間 1時)
ところ オアシス 2階 体育室
内 容 ゲームサポート
持ち物 室内履き・動きやすい服装

ひばり サウンドテーブルテニス

と き 6月1日・8日・15日・22日・29日
(いずれも水曜日)
午後1時～4時(集合時間 12時50分)
ところ オアシス 2階 体育室
内 容 視覚障害者卓球での球出し・球合いなど運営サポート
持ち物 室内履き・動きやすい服装

「スポーツ楽しいな」の会

と き 6月5日(日曜日)
午前10時～12時(集合時間 10時)
ところ 県立川越特別支援学校・校庭
内 容 障害に対する支援が必要な小・中・高生
への基礎的なスポーツ活動支援
(ジョギング、ミニサッカー等)
持ち物 特になし、動きやすい服装
必要人数 2～3人

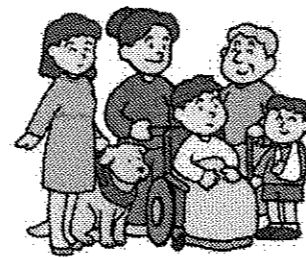
平成28年度

「ボランティア体験プログラム」参加者募集

～この夏休みにぜひ、ボランティアを体験してみませんか!～

期 間 7月21日(木)～8月31日(水)
対 象 者 小学4年生以上の方
活動場所 市内各社会福祉施設ほか
参 加 費 ボランティア活動保険料300円～(未加入者のみ)
内 容 社会福祉施設のボランティア体験のほかワークキャンプ・盲導犬と交流体験
・車椅子でお買い物体験等各種体験プログラムを用意しています

★詳細については6月25日発行の社協だよりをご覧ください



趣味・特技をボランティアに活かしてみませんか?

川越市ボランティアセンターでは、相手を楽しませる趣味を持った方、何か特技をお持ちの方のボランティア登録をお待ちしています。皆さんの趣味や特技を必要としている人がいるかもしれません。歌、踊り、楽器、囲碁、将棋、手芸、パソコン等「今までは趣味としてやってきたけど喜んでくれる人がいるのなら・・・」、「こんな特技があるんだけど、ボランティア活動に活かさないかな?」とお考えの方は、ぜひ一度、お近くのボランティア相談窓口にお越し下さい。今後の活動のご相談をさせていただきます。

「ライブ音声ガイド入門講座」

日 時: 7月5, 12, 19, 26日 全火曜日(4回)
午前10時～12時
会 場: わかばコミュニティルーム(東上線若葉駅併設)
講 師: 壇 鼓太郎氏(バリアフリー活弁士・俳優・演出家)
内 容: 視覚障害者へ映画の様子を伝える音声ガイド付けの学習
対 象: 映画が好きな方、ボランティアに関心がある方
参加条件: 自宅でDVDを視聴でき、パソコンや携帯でメールできる方
定 員: 15名(先着順) 6月30日(木) 締切
参加費: 一般3,000円 学生2,000円
申し込み・問い合わせ:
声なびシネマわかば 代表 木野ゆずき
(電話080-1042-4719 FAX:049-294-0987)



* ボランティア室に着ぐるみ(ライオン、フクロウ、ウサギ、レッサーパンダ)等の寄付がありました。イベント等で使用したい福祉、高齢者施設、障害者グループがありましたら ボランティア室まで連絡して下さい。

第26回(平成28年度)

ふれあい福祉まつりに参加して

外行事は天候次第で成否が分かります。今年の「ふれあい福祉まつり」は、曇り空で風も無く天も後押ししてくれた行事となったと思います。なんとと言っても感動した箇所は、障害者団体の売り子さんの元気な呼び声・それをえびす顔でフォローしているお年寄りグループ。お客様は、若い母親と子供さん達。正に今年のキャッチフレーズ『ふれあえば 地域に広がる 福祉の輪』を見せつけられました。私も参加者の横断歩道での誘導係をお手伝いさせて頂き、心地よい疲れを土産に帰宅できました。

実行委員の皆さんお疲れ様でした。

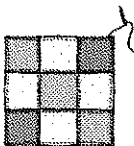
(登録ボランティア I. SHIRAISH I)

ふれあい福祉まつりに今回初めて参加しました。お天気にも恵まれ、和気あいあいとお祭りを楽しむことが出来ました。

自分に出来ることは何だろうと、頭をフル回転させて行動してみても、空回りする事も多々あり、周りの方々に沢山助けて頂きました。障害があるなしに関わらず、お祭りを通じて一体感が生まれ、こうして共有する事が出来たのも、障害者の方々にご縁を繋いで頂いたからです。

また、来年も参加して、ご縁を広げていけたらと思っています。

(登録ボランティア 本橋奈々)



* オアシス3階ボランティア室には、手芸ボランティアグループメルヘン工房さんが製作して下さい、手芸用品が多数展示してあります。是非1度ご覧になってみて下さい。

また第1, 3水曜日に、3階団体交流室で製作活動をしていますので、興味のある方は見学にいらして下さい。

ボランティア相談窓口

川越市ボランティアセンター

ボランティア室	TEL&FAX 225-6931	小仙波町 2-50-2 (オアシス)	火~土 10~15時
ビューロー 西	TEL&FAX 231-5730	鯉井 1556-1 (西文化会館)	月水土 10~15時
ビューロー 南	TEL&FAX 243-0737	今福 1295-2 (南文化会館)	月水土 10~15時
ビューロー保健センター	TEL&FAX 226-0118	小ヶ谷 817-1 (総合保健センター)	月水金 10~15時

*各会館の休館日及び祝祭日は、閉室となりますので来室の際は電話で確認してください。

川越市ボランティアセンターのホームページ <http://www.kawagoeshi-vc.or.jp/>